



市前速遞

19/10/2017

是日焦點

今早將公布內地第三季 GDP

內地將於今早約十時公布多項重要經濟數據，當中焦點所在為第三季 GDP 的結果，預期在房地產調控的效應影響下經濟增幅料稍稍放慢，市場預期的按年升幅為 6.8%，較第二季低 0.1%；與此同時，同期亦將公布上月零售銷售、工業生產，以及首 9 個月固定資產投資的數據，市場預期的按年升幅分別為 10.2%、6.5% 及 7.7%。

港股預測

- 中共十九大會議昨日揭幕，市場觀望氣氛仍然濃厚；昨日恒指低開 61 點，半日跌 1 點，收市升 14 點至 28711 點；國指升 53 點至 11621 點；大市總成交額增至 875 億元。
- 中共總書記習近平在報告中提出，要實施全民參保計劃，完善養老保險制度，盡快實現養老保險全國統籌；內險股應聲彈起，平保(2318.HK)、國壽(2628.HK)、新華保險(1336.HK)、太平(966.HK)、太保(2601.HK)及人保(1339.HK)升幅介乎 1.9% 至 4.5%；此外，習近平亦提到壯大清潔能源產業，新能源股陽光能源(757.HK)、協鑫新能源(451.HK)、大唐新能源(1798.HK)、華電福新(816.HK)及金風科技(2208.HK)升幅介乎 3.1% 至 8.7%。
- 美股方面，昨晚國際商業機器(IBM)急升近 9%，帶動美股造好，道指收市升 160 點，與標指及納指齊創收市新高，惟港股預託證券亦錄得輕微跌幅；外圍股市向好，預料港股今日可望上試 28800 點水平；此外，友邦保險(1299.HK)將於明日公布第三季業績，投資者宜留意其績前股價或有異動。

市前推介

- **中國旺旺(151.HK)** 推介者：葉宇軒(CE: BEJ754)
目標價：6.70 元 止蝕價：5.78 元 建議買入價：6.04 至 6.07 元
◇ 今年第三季中國乳製品進口按年上升 15%，反映乳製品供求關係改善，利好下游的乳製品企業，集團的主打業務乳品料亦因而受惠

中國旺旺(151.HK) 股價走勢圖



資料來源：彭博

港股概覽

恒生指數	28711 點	升 14 點
10 月恒指期貨	28677 點	跌 26 點
10 月恒指期貨(夜期時段)	28752 點	升 75 點
10 月恒指理論期貨值	28710 點	低水 33 點*
大市成交額	875 億元	

國企指數	11621 點	升 53 點
10 月國指期貨	11616 點	升 43 點
10 月國指期貨(夜期時段)	11650 點	升 34 點
10 月國指理論期貨值	11622 點	低水 6.85 點*

資料來源：彭博

* 理論期貨值為以上日指數的收市價作基礎，計及報告刊出日至即月期指結算日期間的時間值及股息除淨因素而成

** 指數理論價差是以上日指數期貨日間交易時段之收市價減理論指數期貨值計算而成



重點新聞

- **中興通訊(763.HK)**發出業績預報，料截至今年 12 月底止，全年淨利潤將介乎 43 億元人民幣至 48 億元人民幣之間，去年全年則錄得 23.57 億元人民幣的虧損。
- **新絲路文旅(472.HK)**公布，計劃以 14.12 億元收購從事網上融資平台的深圳市你我金融信息服務股份有限公司全部股權，代價將以發行 10.86 億股**新絲路文旅**股份的方式支付，佔經擴大後已行股本約 25.3%每股發行價為 1.3 元，較停牌前收市價高約 4.8%；賣方於今年至 2019 年期間向集團作出利潤保證；**新絲路文旅**股份將於今日復牌。
- **周大福(1929.HK)**公布，截至 9 月底止第二季，港澳及中國同店銷售分別按年上升 13%及 9%，而零售值則分別按年增加 12%和 15%。
- **愛高集團(328.HK)**發盈警，預期截至今年 9 月底止 6 個月業績將按年由盈轉虧，錄 3,000 萬元至 5,000 萬元虧損，原材料成本上升及設立商業筆記電腦業務的費用為業績轉差原因。
- **海信科龍(921.HK)**公布，今年第三季的盈利按年大升 2.48 倍至 1.58 億元人民幣，期內收入按年多 20.26%；集團首 9 個月的盈利則按年升 1 倍至 17.30 億元人民幣。
- **中國天然氣(931.HK)**公布，以代價 7,280 萬元人民幣，收購 150 輛低溫半掛罐車；低溫半掛罐車是當把其安裝在牽引機組上時，該機組共同組成液化天然氣加氣槽車。
- **鞍鋼股份(347.HK)**公布，控股股東鞍山鋼鐵擬以其所持集團部分 A 股股份為交換標的，發行不超過 40 億元可交換公司債券；這次發行及換股全部完成後，集團總股本不變，其中鞍山鋼鐵所持股份數量佔集團總股本的比例不低於 58.38%。
- **茂宸集團(273.HK)**公布，收購總部位於列支敦士登公國瓦杜茲的私人銀行 Raiffeisen Privatbank Liechtenstein AG 的全部已發行股本，代價為 5,860 萬瑞士法郎，以歐羅結算。

過往一周市前推介回顧及跟進

推介日	股份	股份編號	上日收市價(元)	建議買入範圍(元)	推介日前收市價(元)	回報率(註)	目標價(元)	止蝕價(元)	備註
12/10/2017	新華文軒	811.HK	6.93	6.40-6.50	6.53		7.33	5.99	未能買入
13/10/2017	互太紡織	1382.HK	8.54	8.35-8.40	8.33	1.91%	9.25	7.95	
16/10/2017	康達環保	6136.HK	1.94	1.80-1.85	1.81	4.86%	2.05	1.70	

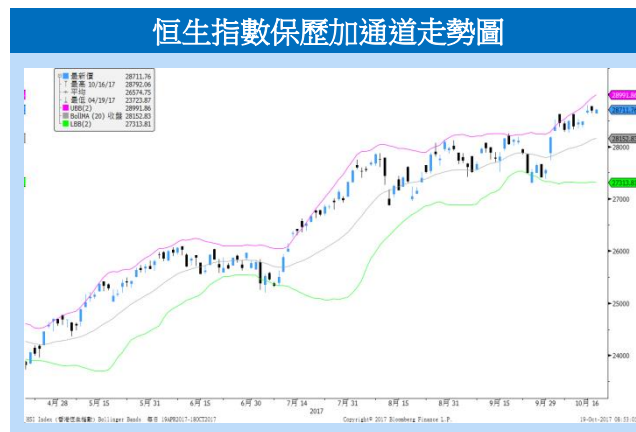
註：如股份已於推介後觸及建議買入範圍，其回報率的計算基礎為買入價及股份的上日收市價；如沒有觸及建議買入範圍，將不會顯示其回報率。



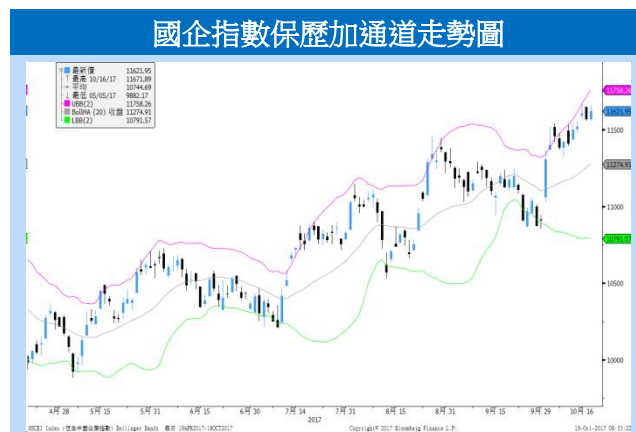
港股走勢分析

- 中共十九大會議昨日揭幕，市場觀望氣氛仍然濃厚。昨日恒指低開 61 點，其後走勢回穩，半日跌 1 點。午後恒指繼續於 28600 點水平窄幅爭持，收市升 14 點至 28711 點；國指跑贏恒指，升 53 點，報 11621 點。大市總成交額增加 37 億元至 875 億元。
- 中共總書記習近平在報告中提出，要實施全民參保計劃，完善養老保險制度，盡快實現養老保險全國統籌。內險股應聲彈起，平保(2318.HK)、國壽(2628.HK)、新華保險(1336.HK)、太平(966.HK)、太保(2601.HK)及人保(1339.HK)升幅介乎 1.9%至 4.5%。此外，習近平亦提到壯大清潔能源產業，新能源股陽光能源(757.HK)、協鑫新能源(451.HK)、大唐新能源(1798.HK)、華電福新(816.HK)及金風科技(2208.HK)升幅介乎 3.1%至 8.7%。
- 總結港股上個交易日表現，恒指 50 隻成份股中有 18 隻上升，22 隻下跌，國壽升 2.3%，為最大升幅成份股，瑞聲科技(2018.HK)跌 4.2%，為最大跌幅成份股。國指方面，40 隻成份股中有 19 隻上升，16 隻下跌，新華保險升 4.5%，為最大升幅成份股，中車時代電氣(3898.HK)跌 3.2%，為最大跌幅成份股。
- 中興通訊(763.HK)昨日收市後發出業績預報，料截至今年 12 月底止，全年淨利潤將介乎 43 億元人民幣至 48 億元人民幣之間。投資者宜留意其今日表現。
- 美股方面，昨晚國際商業機器(IBM)急升近 9%，帶動美股造好，道指收市升 160 點，與標指及納指齊創收市新高，惟港股預託證券亦錄得輕微跌幅。外圍股市向好，預料港股今日可望上試 28800 點水平。此外，友邦保險(1299.HK)將於明日公布第三季業績，投資者宜留意其績前股價或有異動。

恒生指數保歷加通道走勢圖



國企指數保歷加通道走勢圖



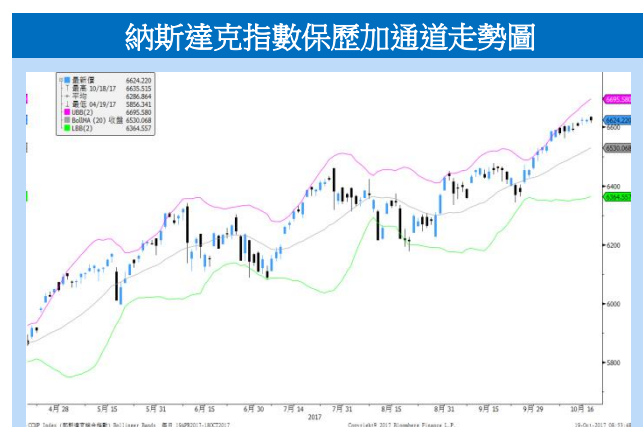
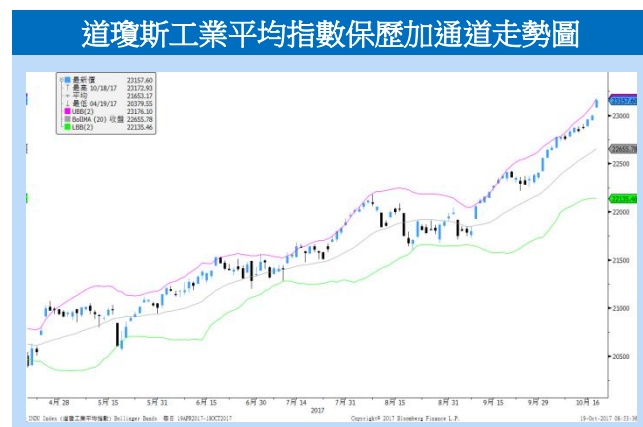
期指 5 分鐘走勢圖





環球市場重點評論

- 美國聯儲局的最新經濟報告(「褐皮書」)顯示,美國經濟增長步伐介乎於輕度與溫和之間,同時通脹未有出現向上勢頭。褐皮書亦提到,美國 12 個分區均出現企業在尋找合資格的僱員上遇到困難,導致企業需增加薪酬,但整體勞工成本不算迅速增長。此外,紐約聯儲銀行行長杜德利在出席公開場合時指出,當地經濟向好,認為當局正處於實現今年加息三次的路徑上,意味著年底前仍有機會加息一次。
- 美國商務部公布,9 月新屋動工按月下跌 4.7%,以年率計為 112.7 萬間,遜於市場預期 117.5 萬間,及 8 月經修訂後的 118.3 萬間,或反映早前的颶風導致美國勞動力及材料短缺,成本上升及交付延遲,打擊新屋動工,亦可能影響美國第三季經濟增長表現。
- 油價方面,美國能源資訊局(EIA)公布,上周美國原油庫存按周減少 573.1 萬桶,減幅高於市場預期的約 385.0 萬桶。受消息帶動,紐約 11 月期油昨晚收市升 0.3%,報每桶 52.04 美元。
- 美股方面,隔晚藍籌股**國際商業機器(IBM)**公布季績勝於預期,昨晚股價急升 8.9%,帶動科技股造好,加上金融股跟隨國庫債券孳息率上揚,大市交投氣氛向好,美國三大指數再創新高,道指更首次收於 23000 點之上,收報 23157 點,升 160 點;標普 500 指數收市升 1 點,報 2561 點;納指收市升不足 1 點,報 6624 點。
- 中共十九大昨天啟幕,國家主席習近平提出,中國經濟已由高速增長轉向高質量發展階段,但未有提到落實具體國內生產總值(GDP)增速目標,或反映經濟發展目標有所轉變。而今日內地將有第三季 GDP 的結果,從中或能對內地經濟發展有更深入的理解。





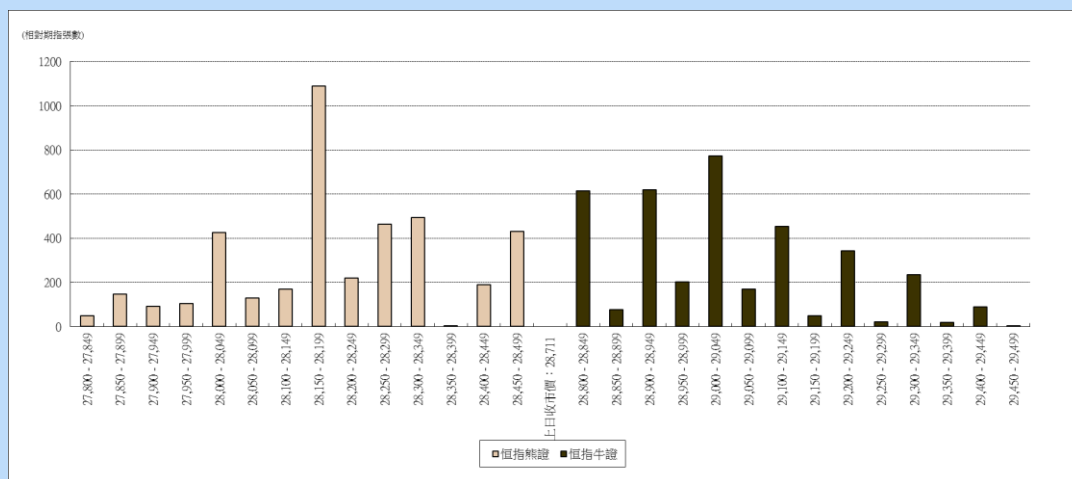
輪證焦點

認股證/牛熊證推介

相關資產	編號	相關資產 上日收市價	種類	建議行使價	建議到期日	建議引伸波幅 (%)
招商銀行	3968.HK	30.65 元	認購	34.2 元至 35.6 元	6 至 9 個月	31-39
中國平安	2318.HK	66.15 元	認購	73.05 元至 74.5 元	9 個月至 1 年	24-30
新華保險	1336.HK	50 元	認購	53.05 元至 54.1 元	6 至 9 個月	35-44
中國鐵建	1186.HK	10.1 元	認購	11.68 元至 11.9 元	6 至 9 個月	35-44
中國人壽	2628.HK	24.8 元	認購	27.75 元至 28.3 元	6 至 9 個月	28-36

- ▶ 投資者應留心引伸波幅會因市場轉趨波動而有所變化，影響窩輪價格。另外，投資者亦宜小心選擇盡力保持引伸波幅穩定的發行人，同時應避開短期價外證。
- ▶ 如以牛熊證應市的投資者，宜選擇收回價距現貨價較遠的牛熊證應市，以避免市況突然的波動而觸發的強制收回機制所帶來的風險。另外，部份發行人開價較保守，買賣差價較闊，投資者亦不宜選擇。
- ▶ 選擇牛熊證或認股證時，宜挑選街貨比率不足三成之產品。

恒指牛熊證街貨分布圖



上日十大成交認股證/牛熊證

編號	短名	價格	變動	變動(%)	到期日	行使價	引伸波幅(%)	有效槓桿
16681.HK	騰訊瑞信八三購H	0.16	-0.008	-4.76	29/03/2018	403.28	34.74	7.40
15245.HK	騰訊瑞銀八二購G	0.16	-0.012	-6.98	21/02/2018	375.08	28.95	9.03
14117.HK	騰訊摩通八三購I	0.173	-0.009	-4.95	29/03/2018	391.19	32.47	7.57
16751.HK	騰訊法興八三購L	0.148	-0.007	-4.52	05/03/2018	385.28	30.10	8.75
17356.HK	騰訊中銀八二購G	0.165	-0.003	-1.79	21/02/2018	379.08	31.25	8.52
16531.HK	港交瑞銀八三購B	0.107	-0.003	-2.73	26/03/2018	238.2	28.29	8.35
28978.HK	港交瑞信八三購A	0.087	---	---	29/03/2018	250.98	31.08	8.27
29362.HK	騰訊中銀八四購B	0.165	-0.008	-4.62	09/04/2018	388.88	29.78	7.94
28509.HK	港交摩通八六購B	0.105	-0.001	-0.94	04/06/2018	250.5	29.94	7.17
29579.HK	港交中銀八三購B	0.126	+0.003	+2.44	27/03/2018	235.2	29.71	7.69



上日五大資金流入認股證

相關資產	種類	18/10/2017	17/10/2017	16/10/2017	13/10/2017	12/10/2017	5日資金流總和 (萬)
吉利汽車	認購	2,597	1,138	2,156	414	452	6,759
175.HK	認沽	8	0	4	14	11	38
舜宇光學科技	認購	971	252	284	718	151	2,378
2382.HK	認沽	11	6	2	-2	0	16
長城汽車	認購	-87	339	0	0	1,673	1,925
2333.HK	認沽	-19	-32	0	0	62	9
恒生指數	認購	129	-217	170	-96	478	463
HSI	認沽	115	215	-47	457	303	1,044
中國移動	認購	115	235	494	-90	603	1,359
941.HK	認沽	30	-5	-6	4	-19	3

上日五大資金流出認股證

相關資產	種類	18/10/2017	17/10/2017	16/10/2017	13/10/2017	12/10/2017	5日資金流總和 (萬)
中國平安	認購	-571	-1,242	-1,433	-802	119	-3,930
2318.HK	認沽	28	85	25	51	-39	151
騰訊控股	認購	-2,574	-4,825	3,937	814	-619	-3,267
700.HK	認沽	-72	226	152	57	62	425
滙豐控股	認購	198	499	491	98	-3,125	-1,836
5.HK	認沽	-12	12	-191	27	137	-27
融創中國	認購	-3	29	-145	-146	-1,460	-1,725
1918.HK	認沽	0	0	0	0	0	0
建設銀行	認購	-272	-692	-353	-131	-468	-1,919
939.HK	認沽	7	99	-14	69	68	230

上日十大認股證相關資產成交分布

相關資產	認購/認沽	18/10/2017	17/10/2017	16/10/2017	13/10/2017
恒生指數	認購	3.17%	3.35%	6.00%	4.96%
HSI	認沽	2.13%	1.43%	1.44%	2.16%
國企指數	認購	0.32%	0.34%	0.32%	0.50%
HSCE.HK	認沽	0.14%	0.36%	0.16%	0.46%
騰訊控股	認購	28.94%	25.54%	30.61%	25.01%
700.HK	認沽	3.79%	5.25%	4.19%	5.75%
香港交易所	認購	18.35%	20.81%	13.78%	15.84%
388.HK	認沽	0.14%	0.35%	0.19%	0.09%
滙豐控股	認購	10.80%	9.38%	9.98%	8.08%
5.HK	認沽	0.12%	0.15%	0.83%	0.22%
中國平安	認購	6.97%	8.71%	8.50%	8.40%
2318.HK	認沽	0.22%	0.48%	0.48%	0.33%
中國移動	認購	5.86%	5.47%	3.24%	4.65%
941.HK	認沽	0.09%	0.07%	0.14%	0.06%
中國人壽	認購	3.34%	2.25%	3.70%	3.48%
2628.HK	認沽	0.06%	0.06%	0.10%	0.11%
吉利汽車	認購	1.87%	1.86%	1.38%	1.45%
175.HK	認沽	0.08%	0.10%	0.03%	0.10%
友邦保險	認購	1.83%	1.18%	2.29%	2.21%
1299.HK	認沽	0.05%	0.05%	0.08%	0.06%



上日十大沽空股票

股份	編號	沽空金額	總成交額	沽空金額佔股份成交比例	沽空金額佔大市沽空比例
中國平安	2318.HK	16.49 億	40.34 億	40.89%	18.83%
建設銀行	939.HK	4.69 億	18.45 億	25.44%	5.36%
工商銀行	1398.HK	4.18 億	13.53 億	30.92%	4.78%
騰訊控股	700.HK	2.87 億	42.27 億	6.79%	3.28%
滙豐控股	5.HK	2.78 億	9.09 億	30.54%	3.17%
中國人壽	2628.HK	2.71 億	24.46 億	11.07%	3.09%
中國銀行	3988.HK	2.62 億	9.04 億	28.95%	2.99%
南方 A 5 0	2822.HK	1.83 億	6.35 億	28.88%	2.09%
瑞聲科技	2018.HK	1.76 億	7.64 億	23.02%	2.01%
舜宇光學科技	2382.HK	1.50 億	19.66 億	7.61%	1.71%

上日主要異動股

股份	股份編號	成交金額(百萬元)	成交比率(倍)*	上日收市價	上日股價變動
玖源集團	827.HK	12.10	60.49	0.181	28.4%
太平洋網絡	543.HK	17.19	26.75	1.6	13.5%
中國油氣控股	702.HK	66.31	20.86	0.149	2.1%
中國投資開發	204.HK	12.41	20.65	0.025	13.6%
合興集團	47.HK	20.72	19.95	0.243	10.0%
A 8 新媒體	800.HK	33.52	16.22	0.53	8.2%
恒寶企業控股	1367.HK	38.58	15.19	3.87	-0.5%
天馬影視	1326.HK	24.47	14.94	0.28	1.8%
達芙妮國際	210.HK	10.94	9.38	0.53	-10.2%
T C L 多媒體	1070.HK	21.56	7.05	3.82	4.9%
佑威國際	627.HK	23.51	7.04	1.36	14.3%
鷹君	41.HK	47.44	6.89	41.7	0.0%
中國新金融	412.HK	30.43	6.49	0.475	2.2%
中國國家文化產業	745.HK	13.21	5.72	0.028	16.7%
中滔環保	1363.HK	223.39	5.69	1.27	-1.6%

* 上日成交金額相對於過去 30 日的平均成交金額


恒生指數成份股比重

		收市價	變動(%)	佔指數比重	影響指數升跌
滙豐控股	(0005.HK)	77	-0.19%	10.00%	-6
騰訊	(0700.HK)	354.6	-0.06%	10.00%	-2
建設銀行	(0939.HK)	6.97	-0.85%	8.22%	-20
友邦保險	(1299.HK)	61.95	0.49%	8.15%	+11
中國移動	(0941.HK)	79.15	0.00%	5.30%	0
工商銀行	(1398.HK)	6.33	-0.31%	5.09%	-5
中國平安	(2318.HK)	66.15	1.93%	3.76%	+21
中國銀行	(3988.HK)	4.09	0.00%	3.54%	0
長和	(0001.HK)	102.1	1.29%	3.01%	+11
香港交易所	(0388.HK)	222.8	0.36%	2.86%	+3
中國人壽	(2628.HK)	24.8	2.27%	2.01%	+13
中國海洋石油	(0883.HK)	10.16	-0.39%	1.98%	-2
長江實業地產	(1113.HK)	68.4	1.56%	1.93%	+9
新鴻基地產	(0016.HK)	133.1	-0.08%	1.89%	0
中電控股	(0002.HK)	80	-0.25%	1.65%	-1
中國石化	(0386.HK)	5.78	-0.69%	1.61%	-3
恒生銀行	(0011.HK)	191.1	-0.05%	1.59%	0
吉利汽車	(0175.HK)	26.85	0.19%	1.57%	+1
中銀香港	(2388.HK)	38.8	0.13%	1.57%	+1
領展房產基金	(0823.HK)	64.5	0.39%	1.55%	+2
香港中華煤氣	(0003.HK)	14.92	0.40%	1.36%	+2
銀河娛樂	(0027.HK)	52.7	-0.19%	1.36%	-1
中國石油	(0857.HK)	5.05	0.00%	1.16%	0
瑞聲科技	(2018.HK)	140.3	-4.17%	1.12%	-13
中國海外發展	(0688.HK)	25.75	0.00%	1.08%	0
電能實業	(0006.HK)	68.1	-0.58%	1.03%	-2
金沙中國	(1928.HK)	37.35	-0.27%	0.99%	-1
九龍倉集團	(0004.HK)	73.4	0.89%	0.97%	+2
萬洲國際	(0288.HK)	7.94	0.63%	0.82%	+1
新世界發展	(0017.HK)	12.36	-0.96%	0.79%	-2
港鐵公司	(0066.HK)	45.25	-0.11%	0.74%	0
中國聯通	(0762.HK)	11.34	-0.35%	0.74%	-1
中信股份	(0267.HK)	11.64	-0.34%	0.74%	-1
華潤置地	(1109.HK)	24.15	0.62%	0.73%	+1
中國神華	(1088.HK)	19.16	0.00%	0.71%	0
恒基地產	(0012.HK)	53.95	0.56%	0.71%	+1
蒙牛乳業	(2319.HK)	21.45	-0.46%	0.64%	-1
恒安國際	(1044.HK)	75	-0.73%	0.59%	-1
交通銀行	(3328.HK)	6.08	-0.16%	0.58%	0
東亞銀行	(0023.HK)	34.85	0.29%	0.58%	0
長江基建集團	(1038.HK)	68.75	0.00%	0.50%	0
信和置業	(0083.HK)	14.22	0.28%	0.44%	0
招商局港口	(0144.HK)	24.55	0.82%	0.42%	+1
恒隆地產	(0101.HK)	19.04	0.00%	0.42%	0
中國旺旺	(0151.HK)	6.09	-1.46%	0.42%	-2
太古股份公司'A'	(0019.HK)	76.4	0.00%	0.41%	0
聯想集團	(0992.HK)	4.5	-0.22%	0.35%	0
華潤電力	(0836.HK)	14.04	0.00%	0.29%	0
昆倫能源	(0135.HK)	7.38	-1.47%	0.26%	-1


恒生中國企業指數成份股比重

		收市價	變動(%)	佔指數比重	影響指數升跌
工商銀行	(1398.HK)	6.33	-0.31%	10.00%	-4
中國平安	(2318.HK)	66.15	1.93%	10.00%	+22
建設銀行	(0939.HK)	6.97	-0.85%	9.66%	-10
中國銀行	(3988.HK)	4.09	0.00%	9.52%	0
中國人壽	(2628.HK)	24.8	2.27%	5.97%	+16
中國石化	(0386.HK)	5.78	-0.69%	4.77%	-4
招商銀行	(3968.HK)	30.65	0.49%	3.87%	+2
中國石油	(0857.HK)	5.05	0.00%	3.45%	0
農業銀行	(1288.HK)	3.67	0.00%	3.10%	0
中國太保	(2601.HK)	37.05	3.35%	2.83%	+11
中國財險	(2328.HK)	15.3	1.86%	2.28%	+5
中國神華	(1088.HK)	19.16	0.00%	2.11%	0
中國電信	(0728.HK)	4.07	-0.25%	1.73%	0
交通銀行	(3328.HK)	6.08	-0.16%	1.72%	0
比亞迪股份	(1211.HK)	77.95	0.32%	1.61%	+1
中信銀行	(0998.HK)	5.15	-0.58%	1.61%	-1
民生銀行	(1988.HK)	7.51	-0.40%	1.52%	-1
中國交通建設	(1800.HK)	10.02	0.50%	1.43%	+1
海通證券	(6837.HK)	13	-0.31%	1.36%	0
國藥控股	(1099.HK)	34.95	0.29%	1.35%	0
安徽海螺水泥	(0914.HK)	32.35	3.35%	1.29%	+5
新華保險	(1336.HK)	50	4.49%	1.25%	+7
中信證券	(6030.HK)	18.14	0.11%	1.20%	0
萬科企業	(2202.HK)	26.65	1.72%	1.13%	+2
長城汽車	(2333.HK)	10.96	-0.36%	1.10%	0
中國中車	(1766.HK)	7.49	0.81%	1.06%	+1
東風集團	(0489.HK)	10.98	1.10%	0.96%	+1
華泰證券	(6886.HK)	17.92	-0.11%	0.95%	0
廣發證券	(1776.HK)	17.52	-0.68%	0.92%	-1
中國信達	(1359.HK)	3.16	2.60%	0.90%	+3
郵儲銀行	(1658.HK)	4.65	0.65%	0.90%	+1
人保集團	(1339.HK)	3.73	2.19%	0.89%	+2
中國中鐵	(0390.HK)	6.66	-0.89%	0.86%	-1
中國銀河	(6881.HK)	7.06	-0.14%	0.80%	0
中車時代電氣	(3898.HK)	46.65	-3.22%	0.78%	-3
中廣核電力	(1816.HK)	2.22	0.00%	0.76%	0
華能國際電力	(0902.HK)	4.95	-0.80%	0.68%	-1
中國鐵建	(1186.HK)	10.1	0.20%	0.64%	0
龍源電力	(0916.HK)	6.27	0.97%	0.64%	+1
中國國航	(0753.HK)	6.66	-0.45%	0.44%	0


環球主要指數

	收市價	變動	變動(%)	按周(%)	按月(%)	按季(%)	按年(%)
恒生指數	28711.76	+14.27	+0.05	+1.13	+3.25	+11.44	+24.63
國企指數	11621.95	+53.64	+0.46	+1.84	+5.01	+12.12	+21.81
紅籌指數	4402.37	+6.13	+0.14	+0.9	+0.93	+9.92	+15.35
恒指波幅指數	13.24	-0.26	-1.93	-6.89	-12.26	-5.5	-31.51
道瓊斯工業平均指數	23157.6	+160.16	+0.7	+1.24	+3.99	+8.47	+28.04
標普 500 指數	2561.26	+1.9	+0.07	+0.24	+2.44	+5.69	+20.44
納斯達克指數	6624.22	+0.56	+0.01	+0.31	+2.73	+7.88	+27.39
英國富時 100 指數	7542.87	+26.7	+0.36	+0.12	+4.54	+3.15	+8.57
德國 DAX 指數	13043.03	+47.97	+0.37	+0.56	+4.19	+5.82	+24.18
法國 CAC 指數	5383.81	+22.44	+0.42	+0.4	+3.26	+5.14	+20.98
上海 A 股指數	3541.639	+10.32	+0.29	-0.18	+0.85	+5.93	+11.23
深圳 A 股指數	2091.935	-8.34	-0.4	-1.3	+0.61	+5.4	-1.37
上證綜合指數	3381.794	+9.75	+0.29	-0.19	+0.84	+5.93	+11.2
滬深 300 指數	3944.16	+31.09	+0.79	+1.06	+2.95	+7.56	+20.33
日經 225 指數	21363.05	+26.93	+0.13	+2.31	+7.3	+6.64	+26.41
韓國 KOSPI 指數	2482.91	-1.46	-0.06	+1.01	+4.06	+3.81	+22.46
台灣加權指數	10720.28	-2.87	-0.03	+0.74	+1.32	+3.13	+16.83
新加坡海峽指數	3329.03	休市	休市	+1.49	+3.72	+3.18	+18.17
印度孟買指數	32584.35	-24.81	-0.08	+2.36	+0.97	+5.38	+18.36
俄羅斯 MICEX 指數	2094.4	+1.83	+0.09	-0.32	+1.98	+11.43	+7.02

恒指主要成份股美國預托證券(ADR)收市價

		收市價	ADR 轉換價	變動	變動(%)	影響點數
長和	(0001.HK)	102.1	102.51	+0.41	+0.40	+3.54
中電控股	(0002.HK)	80	80.42	+0.42	+0.53	+2.55
滙豐控股	(0005.HK)	77	77.29	+0.29	+0.37	+10.45
新鴻基地產	(0016.HK)	133.1	134.14	+1.04	+0.78	+4.31
新世界發展	(0017.HK)	12.36	12.36	-0.00	-0.03	-0.07
太古股份公司'A'	(0019.HK)	76.4	77.30	+0.90	+1.18	+1.42
東亞銀行	(0023.HK)	34.85	34.04	-0.81	-2.31	-3.83
信和置業	(0083.HK)	14.22	14.29	+0.07	+0.48	+0.69
恒隆地產	(0101.HK)	19.04	19.04	-0.00	-0.02	-0.02
國泰航空	(0293.HK)	12.96	12.99	+0.03	+0.00	+0.00
騰訊控股	(0700.HK)	354.6	356.75	+2.15	+0.61	+18.77
中國聯通	(0762.HK)	11.34	11.30	-0.04	-0.37	-0.79
中國石油	(0857.HK)	5.05	5.07	+0.02	+0.38	+1.27
中國海洋石油	(0883.HK)	10.16	10.13	-0.03	-0.25	-1.46
建設銀行	(0939.HK)	6.97	7.00	+0.03	+0.49	+11.63
中國移動	(0941.HK)	79.15	79.03	-0.12	-0.15	-2.26
友邦保險	(1299.HK)	61.95	62.31	+0.36	+0.58	+13.74
工商銀行	(1398.HK)	6.33	6.37	+0.04	+0.01	+0.09
中銀香港	(2388.HK)	38.8	38.83	+0.03	+0.07	+0.31
中國人壽	(2628.HK)	24.8	24.81	+0.01	+0.06	+0.34

 總計： **+59.16**

 估計指數開市表現： **+89.46**



上日恒生指數 10 月期權變動

認購期權						認沽期權				
收市價	收市價 變動	成交量	未平倉合約	未平倉合約 變動	行使價	未平倉合約 變動	未平倉合約	成交量	收市價 變動	收市價
3877	-26	0	0	0	24800	-1	2313	7	0	1
3677	-26	0	5	0	25000	-1	2238	40	0	1
3477	-26	0	35	0	25200	-12	2568	29	0	1
3277	-26	0	174	0	25400	-1	1936	5	0	1
3077	-26	0	51	0	25600	0	2428	3	0	1
2878	-25	0	74	0	25800	+52	2968	64	0	1
2678	-26	0	98	0	26000	-12	3208	63	0	1
2478	-26	0	99	0	26200	+39	2887	63	0	1
2279	-26	0	92	0	26400	+8	2767	44	0	2
2079	-26	0	68	0	26600	-11	4655	131	0	3
1881	-26	0	97	0	26800	+91	1793	266	0	4
1682	-27	0	1032	0	27000	+35	4550	245	0	6
1487	-28	7	698	-7	27200	+170	3154	277	0	9
1291	-27	10	511	0	27400	+30	2756	133	-2	13
1096	-29	6	2482	-5	27600	-313	4608	1117	-4	19
906	-31	5	1851	+1	27800	-60	2973	530	-6	29
725	-30	102	2215	-56	28000	+312	2882	1250	-7	45
557	-11	171	1495	-55	28200	-25	2279	748	-9	71
391	-32	243	1670	-114	28400	-72	1730	1020	-12	111
253	-34	1343	2630	+28	28600	+345	1303	1581	-12	174
151	-29	1528	3065	+361	28800	+74	1799	503	-5	273
83	-22	1549	3317	+418	29000	+10	373	64	-3	405
41	-16	1144	2541	+78	29200	+3	37	6	+9	564
19	-10	478	2775	+19	29400	0	606	0	+15	743
8	-5	307	1736	-26	29600	0	0	0	+15	930
3	-3	465	1903	-211	29800	0	8	0	+21	1125
1	-2	106	1643	-66	30000	0	4	0	+25	1324
1	0	261	554	-230	30200	0	1	0	+25	1523
1	0	16	529	-6	30400	0	1	0	+26	1723
1	0	28	402	+2	30600	0	1	0	+26	1923
1	0	24	441	+24	30800	0	1	0	+26	2123
1	0	50	735	-30	31000	0	0	0	+26	2323
1	0	0	181	0	31200	0	0	0	+26	2523
1	0	0	416	0	31400	0	0	0	+26	2723
1	0	0	52	0	31600	0	0	0	+26	2923
1	0	0	360	0	31800	0	0	0	+26	3123



上日 H 股指數 10 月期權變動

認購期權						認沽期權				
收市價	收市價 變動	成交量	未平倉合約	未平倉合約 變動	行使價	未平倉合約 變動	未平倉合約	成交量	收市價 變動	收市價
3216	+43	0	7	0	8400	0	871	0	0	1
3016	+43	0	0	0	8600	0	1188	0	0	1
2816	+43	0	0	0	8800	0	3531	5	0	1
2616	+43	0	4	0	9000	0	4342	0	0	1
2416	+43	0	1	0	9200	0	6047	0	0	1
2216	+43	0	0	0	9400	0	3459	0	0	1
2016	+43	0	0	0	9600	+298	6999	308	0	1
1816	+43	0	12	0	9800	0	5695	0	0	1
1616	+43	0	3	0	10000	-88	8235	100	0	1
1416	+43	0	67	0	10200	-1	8173	4	0	1
1217	+44	0	232	0	10400	-312	9554	495	0	1
1019	+45	0	457	0	10600	-178	9280	393	0	1
819	+43	0	822	0	10800	+63	10832	1179	-1	2
622	+40	1	4334	-1	11000	-308	12006	1523	-4	5
431	+37	9	10279	-3	11200	+434	9581	2891	-9	15
255	+27	267	5581	+150	11400	+502	4246	1969	-19	41
123	+14	3932	13938	+1199	11600	-326	2069	1280	-32	108
48	+4	4268	8600	-335	11800	-4	88	39	-41	232
16	+1	2080	12319	+532	12000	+6	39	6	-43	401
5	0	972	8194	-275	12200	0	2	0	-45	589
2	0	89	1817	-54	12400	0	0	0	-45	785
1	0	3	1420	-1	12600	0	0	0	-52	984
1	0	0	533	0	12800	0	0	0	-43	1184
1	0	0	504	0	13000	0	0	0	-43	1384
1	0	0	190	0	13200	0	0	0	-43	1584
1	0	0	178	0	13400	0	2	0	-43	1784
1	0	0	244	0	13600	0	0	0	-43	1984
1	0	0	180	0	13800	0	0	0	-43	2184
1	0	0	0	0	14000	0	0	0	-43	2384


主要商品價格 (6:00am)

	收市價	變動	變動(%)	按周(%)	按月(%)	按季(%)	按年(%)
期金	1283	-3.2	-0.25	-0.46	-2.12	+2.74	+0.52
期油	52.04	+0.16	+0.31	+1.44	+4.27	+10.44	+4.21
期銅	317.8	-1.75	-0.55	+2.67	+7.04	+16.37	+48.54
期銀	16.997	-0.04	-0.26	-0.79	-0.93	+3.68	-4.91
期鋁	2106.5	-17.25	-0.81	-0.04	+2.24	+10.58	+27.22
玉米	348.5	-1.5	-0.43	+0.72	-0.85	-8.89	-1.55
大豆	984.25	-0.5	-0.05	+1.97	+1.7	-1.55	+0.61
小麥	430	-4.75	-1.09	-0.75	-3.04	-14.51	+1.47
天然氣	2.854	-0.11	-3.65	-1.21	-9.28	-6.91	-12.02
BALTIC DRY INDEX	1552	+0.0	+0.0	+8.3	+11.02	+63.71	+73.6

環球主要匯率 (6:00am)

	收市價	變動	變動(%)	按周(%)	按月(%)	按季(%)	按年(%)
日圓/美元	112.94	+0.74	+0.66	+0.39	+1.9	+0.87	+8.71
美元/歐羅	1.1787	+0.0021	+0.18	-0.61	-1.32	+2.36	+7.15
美元/英磅	1.3205	+0.0015	+0.11	-0.14	-2.86	+1.41	+8.39
美元/澳元	0.7846	+0.00	+0.0	+0.74	-1.95	-1.33	+2.84
美元/紐元	0.7153	-0.0018	-0.25	+1.02	-2.0	-2.76	+0.27
加元/美元	1.2467	-0.0055	-0.44	+0.07	+2.21	-1.1	-5.04
瑞士法郎/美元	0.9816	+0.0032	+0.33	+0.83	+2.22	+2.72	-0.75
人民幣/美元	6.6274	+0.0038	+0.06	+0.56	+1.14	-1.84	-1.63
美滙指數	93.363	-0.123	-0.13	+0.37	+1.62	-1.49	-4.62

銀行主要利率

	%	變動
香港1個月同業拆息	0.55375	0.00446
香港3個月同業拆息	0.79929	0.00143
香港6個月同業拆息	0.95964	0.00178
聯邦基金利率	1.25	---

美國國庫債券

	%	變動
2年期國庫債券	1.561	-0.004
10年期國庫債券	2.338	-0.009
30年期國庫債券	2.849	-0.008



免責聲明

本報告由致富集團(“致富”)之附屬公司致富證券有限公司及致富期貨商品有限公司聯合提供，所載之內容或意見乃根據本公司認為可靠之資料來源來編製，惟本公司並不就此等內容之準確性、完整性及正確性作出明示或默示之保證。本報告內之所有意見均可在不作另行通知之下作出更改。本報告的作用純粹為提供資訊，並不應視為對本報告內提及的任何產品買賣或交易之專業推介、建議、邀請或要約。致富及其附屬公司、僱員及其家屬及有關人士可於任何時間持有、買賣或以市場認可之方式，包括以代理人或當事人對本報告內提及的任何產品進行投資或買賣。投資附帶風險，投資者需注意投資項目之價值可升亦可跌，而過往之表現亦不一定反映未來之表現。投資者進行投資前請尋求獨立之投資意見。致富在法律上均不負責任何人因使用本報告內資料而蒙受的任何直接或間接損失。致富擁有此報告內容之版權，在未獲致富許可前，不得翻印、分發或發行本報告以作任何用途。撰寫研究報告內的分析員均為根據證券及期貨條例註冊的持牌人士，此等人士保證，文中觀點均為其對有關報告提及的證券及發行者的真正看法。截至本報告發表當日，此等人士均未於本報告中提及的公司或與此等公司相同集團的成員公司之證券存有權益。